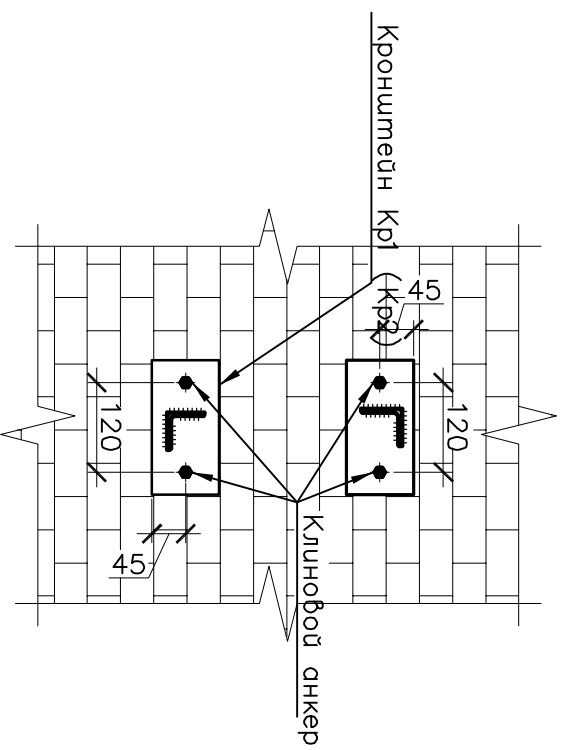
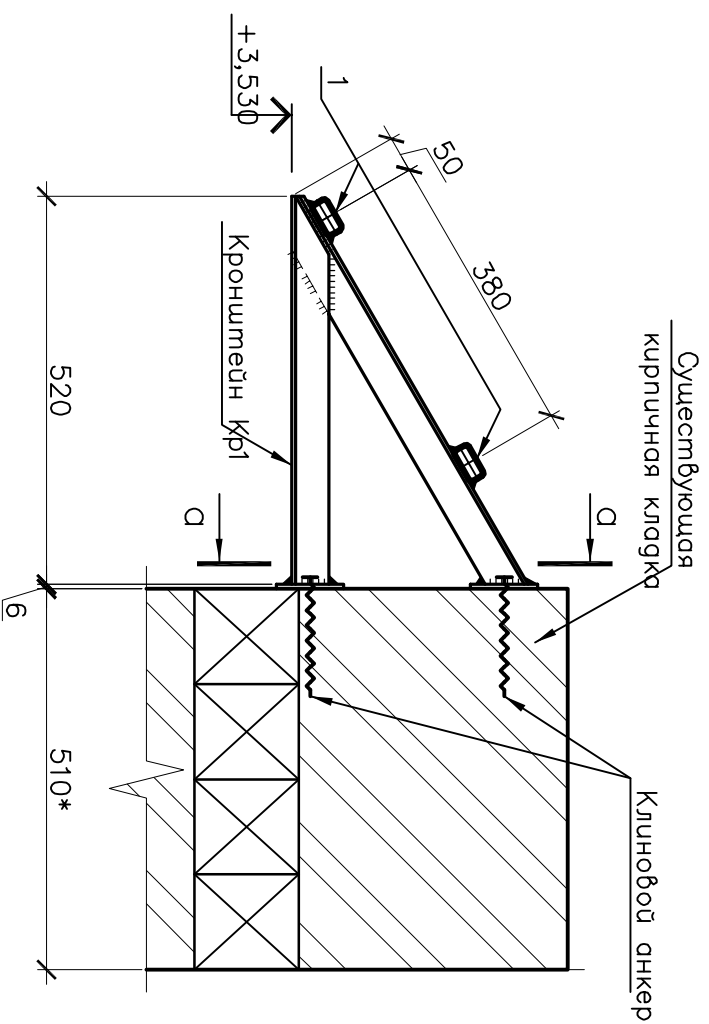
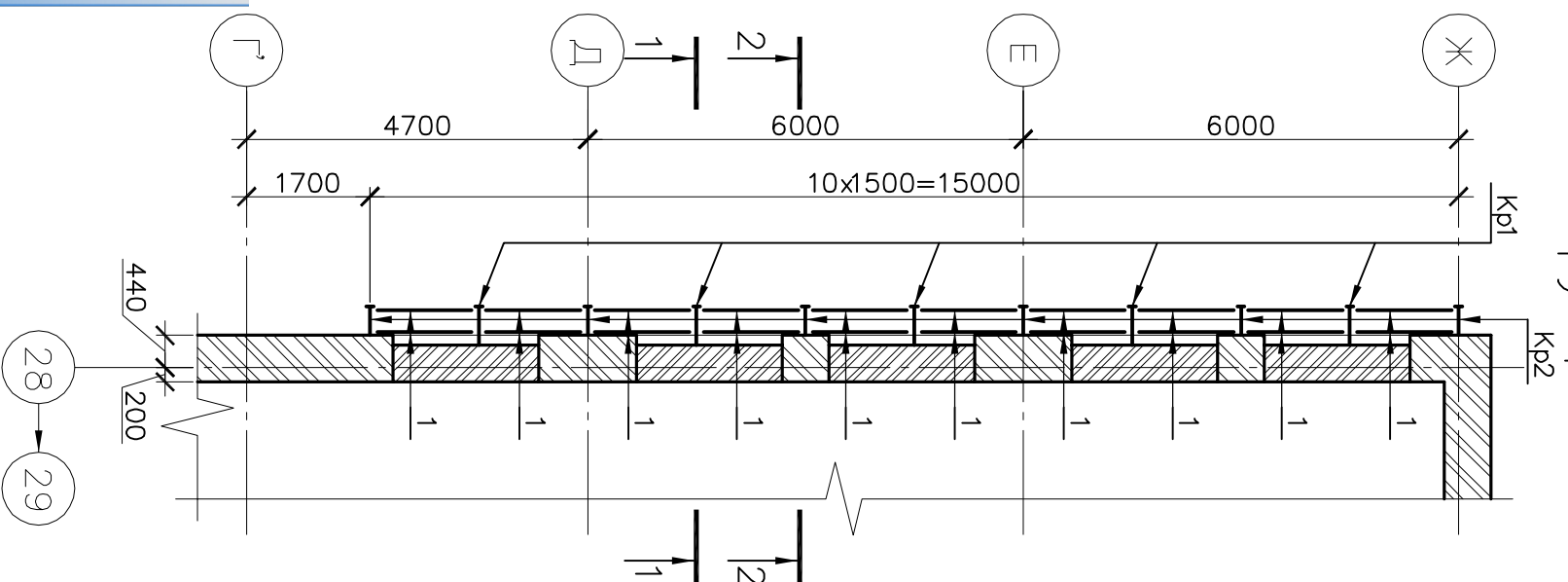


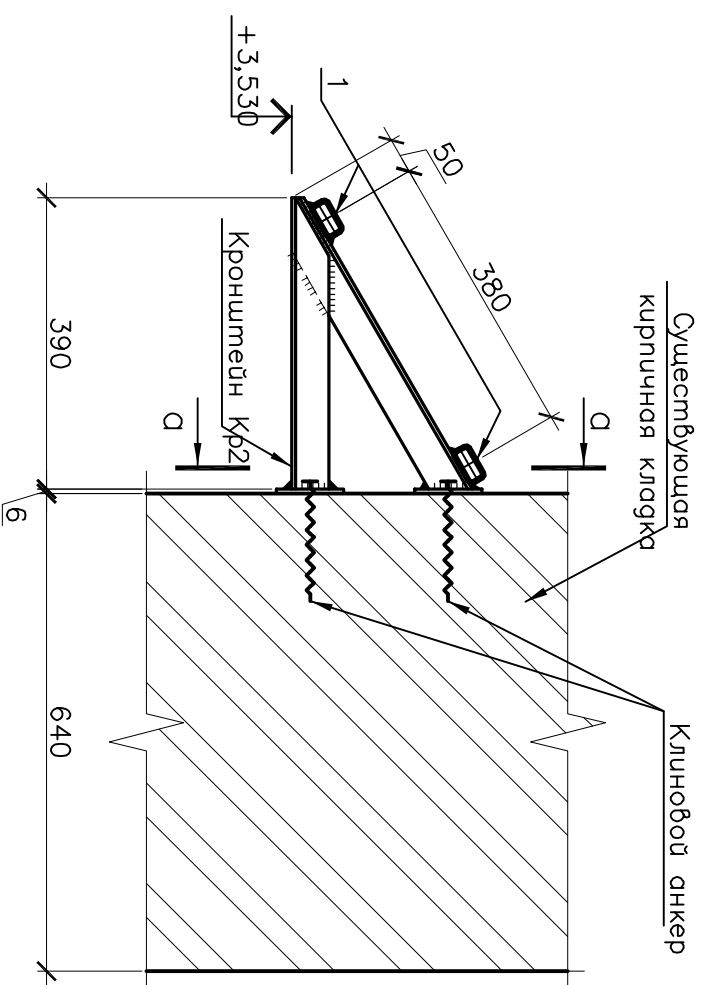
## Paper 0-0



Paper 1-1



Paper 2-2



Спецификация к схеме расположения несущих конструкций ко

Поз.	Обозначение	Наименование	Кол.	Масса ед., кг	Приме- чение
		<u>Сборочные единицы</u>			
Кр1	См. лист 16	Кронштейн Кр1	5	5.78	
Кр2	См. лист 17	Кронштейн Кр2	6	4.72	
		<u>Детали</u>			
1		Груба 50x25x2 ГОСТ 30245-2003 (М.) 6245 ГОСТ7772-88	30	3.07	
		<u>Материалы</u>			
	Каталог крепежных деталей "SORMAT"	Клиновой анкер S-КА 8/85	44	0.06	

1. Общие указания см. листы 1, 2.
2. Размер со \* уточнить по месту.
3. Кронштейны крепить к существующей кирпичной стене на клиновидных анкерах
4. Прогоны (поз. 1) крепить к кронштейнам на сварке.

[illegible]